

**PTBA**



**PT Bukit Asam Tbk**

Pada perdagangan Senin 14 Januari 2019 ditutup pada level 4390 atau menguat Rp 60. Secara teknikal pola terbentuk **Break Out Triangle** mengindikasikan **Bullish**. Indikator Stochastic Uptrend. Volume menunjukkan trend pembelian meningkat.

**BUY**  
**Target Price 5025**  
**Stoploss < 4330**

**WSKT**

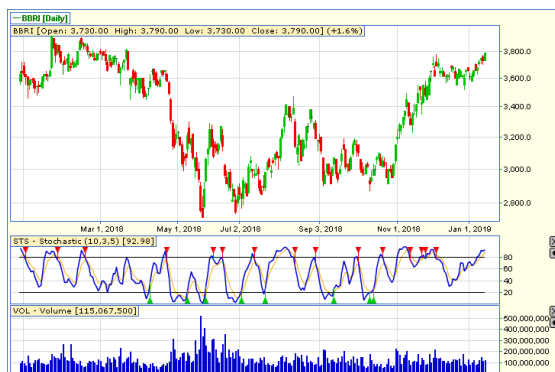


**PT Waskita Karya (PERSERO) Tbk**

Pada perdagangan Senin 14 Januari 2019 ditutup pada level 1975 atau menguat Rp 10. Secara teknikal Candle terbentuk **Inverted Hammer** mengindikasikan **Technica Rebound..** Indikator Stochastic Overbough. Volume menunjukkan trend pembelian meningkat.

**BUY**  
**Target Price 2050**  
**Stoploss < 1945**

**BBRI**



**PT Bank Rakyat Indonesia (PERSERO) Tbk**

Pada perdagangan Senin 14 Januari 2019 ditutup pada level 3790 atau menguat Rp 60. Secara teknikal pola terbentuk **Break Out Triangle** mengindikasikan **Bullish**. Indikator Stochastic Uptrend. Volume menunjukkan trend pembelian meningkat.

**Sell On Strength**  
**Take Profit 3920**

### CLEO



### PT Sariguna Primatirta Tbk

Pada perdagangan Senin 14 Januari 2019 ditutup pada level 294 atau menguat Rp 4. Secara teknikal pola terbentuk **Double Bottom** mengindikasikan **Bullish**. Indikator Stochastic Uptrend. Volume menunjukkan trend pembelian meningkat.

**Sell On Strength**  
**Take Profit 302**

### UNVR



### PT Unilever Indonesia Tbk

Pada perdagangan Senin 14 Januari 2019 ditutup pada level 48550 atau menguat Rp 100. Secara teknikal Candle terbentuk **Three White Soldiers** mengindikasikan **Bullish**. Indikator Stochastic Uptrend. Volume menunjukkan trend pembelian meningkat.

**Sell On Strength**  
**Take Profit 49200**

### ISAT



### PT Indosat Tbk

Pada perdagangan Senin 14 Januari 2019 ditutup pada level 2100 atau menguat Rp 125. Secara teknikal Candle terbentuk **Cup & Handle** mengindikasikan **Bullish**. Indikator Stochastic Uptrend. Volume menunjukkan trend pembelian meningkat.

**Sell On Strength**  
**Take Profit 2250**